

# RADIO MONTORFANO

GIORNALE

RIVISTA

## NEWS

Radio Montorfano News periodica mensile gratuita  
Trattiva giornaliera n.18 del 27 marzo 1985  
Direttore A.L.

Mensile gratuito  
Franciacorta, Sebino e  
bassa bresciana  
n. 94 0121

# GiorVista

info@radiomontorfano.it  
www.radiomontorfano.it  
Via Palazzo 7 Rovato (BS) 0307403437

## ostiliomobili

OFFICE CONTRACT HOME

# è

Per la tua casa  
pensiamo a soluzioni  
personalizzate.



Showroom:

Via Palazzolo 120 - Capriolo (Bs)

a 500 mt dal casello autostradale di Palazzolo sull'Oglio - [www.ostiliomobili.it](http://www.ostiliomobili.it)

ASCOLTA LA FRANCIACORTA



RMO WEB RADIO

SEGUICI anche da Facebook



Radio Montorfano

RMO NEWS



Notizie dalla Franciacorta



# IMPRESA PULIZIE TORTELLI

*L'affidabilità dell'esperienza*

**Flero - 3407732364**

**Supermercati – Capannoni – Cantieri  
Uffici - Privati**



## MONDO...CANE

### Il comportamento del cane - parte I

Nella mia esperienza come educatrice cinofila, mi trovo spesso ad essere chiamata per "risolvere" comportamenti non idonei o spiacevoli che il cane manifesta in famiglia.

Il comportamento, per definizione, è il modo di agire e reagire di un oggetto o un organismo messo in relazione o interazione con altri oggetti, organismi o più in generale con l'ambiente, può essere conscio o inconscio, volontario o involontario. Il comportamento è legato all'emozione che il cane sta vivendo in quel momento (intesa come reazioni intense, con insorgenza acuta e di breve durata determinate da uno stimolo interno o esterno, piacevole o spiacevole, la cui comparsa provoca modificazioni a livello somatico, psichico, vegetativo). Il comportamento è espressione dell'emozione, degli stati d'animo, delle motivazioni e delle intenzioni di un soggetto. Non è solo il cane fa questo o fa quell'altro, dietro ad un singolo comportamento c'è un mondo di emozioni, reazioni chimiche, esperienze, apprendimenti e non si può e non si deve limitarsi a modificarlo ma bisogna indagare tutto ciò che porta ad esso.

*Cinzia Lancellotti  
Educatrice cinofila  
Naturopata animale*

## Amici Animali



**Ciao!**

**Mi chiamo Charlie, vivo a Brescia e sono il  
chihuahua più bello del mondo!**

**Inviaci la foto e informazioni del tuo "amico peloso"  
(nome, razza, dove vive...) le pubblicheremo sulla  
prossima uscita disponibile! Contattaci!**

**Invia una e-mail a: [info@radiomontorfano.it](mailto:info@radiomontorfano.it)  
oggetto: Amici Animali**

## CHE RAZZA DI CANE?



### SALUKI

Apprendimento	■■■■■
Addestramento	■■■■■
Pelo	■■■■■
Guardia	■■■■■
Protezione	■
Agilità	■■■■■
Bambini	■■■■■

**Carattere:** A causa dell'immenso territorio di provenienza, il medio oriente, il Saluki è un cane che presenta molte varianti di personalità in funzione del territorio in cui è cresciuto, alcuni tratti sono ben impressi nel suo Dna, ciò non toglie che è un ottimo compagno di vita. Anche se la razza appare graziosa e fragile, non fatevi ingannare, il Saluki è un appassionato cacciatore e possiede la forza e la resistenza per inseguire senza demordere la preda, fino alla cattura.

**Curiosità:** I Saluki, cani reali d'Egitto, sono forse la razza più antica nota come cani domestici. Sono stati tenuti in così grande stima che i loro corpi sono stati spesso mummificati come i corpi dei faraoni stessi. La razza è stato originariamente utilizzata dagli arabi per cacciare e abbattere le gazzelle, i più veloci fra gli antilopi. Quando il Saluki è stato importato in Inghilterra nel 1840, sono stati utilizzati principalmente per cacciare la lepre.

## I GEMELLI MODA

*Abbigliamento uomo e donna*



**SALDI REALI!**

**Seguici da  
Facebook!**

*Ampio assortimento  
tendaggi su misura*

Viale Cesare Battisti, 104 Rovato  
(BS)

Tel. 0307700194

- PRENOTAZIONE ONLINE CAMBIO STAGIONE**
- SPECIALISTI PNEUMATICI MOTO**
- CENTRO REVISIONI**
- PNEUMATICI PER OGNI ESIGENZA E FASCIA DI PREZZO**
- FINANZIAMENTI**



## PROMOMASTER TAGLIANDO SCONTO IMMEDIATO

Se esegui un tagliando o effettui un cambio olio di almeno 3,5 litri utilizzando lubrificante a marchio Shell, ottieni subito un sconto pari a 20€ sul totale importo da pagare.

# 20€



**TI ASPETTIAMO PER UN  
CHECK UP GRATUITO  
DELLA TUA VETTURA**

### TAGLIANDO

A PARTIRE DA  
**79€**

RESPECTANDO LE INDICAZIONI DEL COE TOLLERARE E GLI STANDARD SELEGGI PROSEGUENDO LA GARANZIA DEL VEICOLO

**MULTIMARCA E PER AUTO ANCHE IN GARANZIA**

DE PNO  
E I CONTROLLI GRATUITI PER LA TUA SICUREZZA

### SANIFICAZIONE AD OZONO

A PARTIRE DA  
**25€**

NEUTRALIZZA I BATTERI  
ELIMINA I CATTIVI ODORI  
ALLONTANA GLI INSETTI  
INFESTANTI

DE PNO  
E I CONTROLLI GRATUITI PER LA TUA SICUREZZA

### RICARICA CLIMA

A PARTIRE DA  
**69€**

ASSICURATI QUALITÀ  
DELL'ARIA E UN CLIMA  
CONFORTEVOLE

DE PNO  
E I CONTROLLI GRATUITI PER LA TUA SICUREZZA

### REVISIONI

QUI

AUTO, MOTO,  
VEICOLI  
COMMERCIALI  
CI PENSIAMO  
NOI

DE PNO  
E I CONTROLLI GRATUITI PER LA TUA SICUREZZA

CAZZAGO SAN MARTINO (BS) - VIA BONFADINA, 100 - 030/7750820 - 030/7750830

## NASCE L'APP CHE TRADUCE I MIAGOLII DEI GATTI

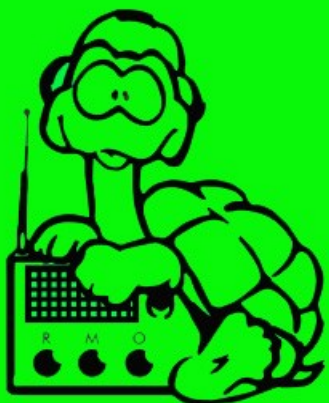
Chi possiede un gatto potrebbe essersi spesso sforzato di interpretare le sue mosse e i suoi versi. Per questo motivo, per capirli davvero, è nata MeowTalk, una nuova app che mira a migliorare la comunicazione tra gatto e padrone. Per aiutare a identificare meglio le esigenze del proprio gatto, l'app consente infatti di registrare i miagolii e le fusa per poi abbinarli a 9 richieste/atteggiamenti base universali, come "Ho fame", "Ho sete", "Ho paura", "Sono innamorato". Pertanto MeowTalk non traduce i versi dell'animale letteralmente, ma mira piuttosto a facilitare la loro comprensione in generale, mantenendo in memoria le frequenze dei miagolii con i rispettivi significati. Inoltre, con l'aiuto dell'intelligenza artificiale, come scrive Designtaxi, l'app migliorerebbe man mano che si continua a utilizzarla, in quanto è pensata per riconoscere e "tararsi" sui versi dello stesso animale. MeowTalk è scaricabile gratuitamente su Apple Store e Google Play Store, ma l'accesso completo a tutte le sue funzioni è disponibile solo a pagamento. Provare a tradurre non costa nulla.

## CHE RAZZA DI..GATTO!



## FOREIGN WHITE

Fissare la morfologia del Siamese al mantello bianco e agli occhi blu non fu semplice: mantelli non uniformi, occhi impari e sordità furono i primi ostacoli che gli allevatori dovettero affrontare. All'interno di questo programma di studi e selezione furono diverse le razze impiegate e, essendo il gene W, responsabile del colore bianco, un gene «coprente», spesso accoppiando soggetti non omozigoti nascevano dei gattini colorati. Quasi contemporaneamente al bianco vennero selezionate altre varietà e prima fra tutte il lilac. Inizialmente fu chiamato «Cinese bianco», poi venne battezzato «Foreign white». Le diverse associazioni non sono concordi nella sua classificazione. Per il GCCF, il Foreign White è un Orientale bianco: è ammesso solo con gli occhi azzurri, ma è l'unica varietà che non può essere accoppiata con gli altri Orientali, bensì solo con i Siamesi e con i Foreign White. In Europa, per la FIFE e per molti club indipendenti il Foreign White è giudicato un Siamese bianco. Negli Stati Uniti, è considerato un Orientale bianco e viene indifferentemente accoppiato con i Siamesi e con gli Orientali. Pertanto è facile ottenere gattini con occhi blu, con occhi impari (uno blu e uno verde) e anche con occhi verdi.



**R M O**  
RADIO MONTORFANO

**ASCOLTA IL  
SUONO DELLA  
FRANCIACORTA**

**FM 87.700 - 92.200  
WEB RADIO  
FACEBOOK RADIO**

**TUTTI I GIORNI**

**LE NOTIZIE DALLA  
FRANCIACORTA E SEBINO  
INTERVISTE - CURIOSITA'  
LE CLASSIFICHE AGGIORNATE  
I GRANDI SUCCESSI  
RAP - NEOMELODICO - HOUSE  
U.S.A - LATINO - DANCE**



# AMPIE SALE

locali a normativa anti Covid

**specialità pesce!**

Il Veliero Rovato



Scopri le novità

## Al Veliero

pizza senza lievito, senza lattosio,  
tammuriata, napoletana, integrale

## ASPORTO E DOMICILIO

## Alla PULCINELLA

scopri la pizza Gourmet  
campionessa Europea!



## Alla BELLA NAPOLI

prova la pizza Senza Glutine  
campionessa Mondiale!



RISTORANTE - PIZZERIA

## Il Veliero

Ristorante Pizzeria  
IL VELIERO

via Rudone, 15/27 - Rovato  
Chiuso il martedì  
tel. 030723159



RISTORANTE - PIZZERIA

## BELLA NAPOLI

Ristorante Pizzeria  
BELLA NAPOLI  
via Brescia, 1 - Chiari  
Sempre Aperto  
tel. 030711479

RISTORANTE - PIZZERIA

## PULCINELLA



Ristorante Pizzeria  
PULCINELLA  
via Cremignane, 9 - Loc.Ciochet- ISEO  
Chiuso il martedì  
tel. 0309868744



Ristorante Pizzeria  
O'SCUGNIZZO

via Tre Innocenti, 12 - Montichiari  
Chiuso il martedì  
tel. 0309960526



## Nonna moderna

Rimedia così...

Contro le tarme della lana

Di solito le tarme entrano nei nostri armadi attraverso un singolo indumento infettato o dalla finestra volando. Si nutrono solo di fibre naturali, sono le tarme. L'arma più efficace a nostra disposizione è la pulizia degli indumenti a ogni cambio di stagione: basta un piccolo residuo di sudore in un capo indossato anche soltanto una volta per attrarre questo insetto.

Un rimedio naturale particolarmente efficace contro le tarme è invece la cannella. Aprite gli armadi e sostituite le palline di naftalina con tante stecche di cannella o piccoli sacchetti contenenti cannella in polvere e altre spezie come ad esempio chiodi di garofano e foglie di alloro.

## IN STAGIONE: IL CARCIOFO



I carciofi (*Cynaria Scolymus*) sono un ortaggio appartenente alla famiglia delle composite.

Esistono sul mercato diverse varietà di carciofo, quelle coltivate nel mondo sono circa 90. Possono essere tondeggianti o allungati, con o senza spine, con un colore verde di diverse tonalità e può presentare anche sfumature di viola. Tra le qualità più note ricordiamo il carciofo romano senza spine (chiamato mammola), il carciofo sardo spinoso e il carciofo violetto siciliano.

Le proprietà dei carciofi sono conosciute da secoli, soprattutto grazie alla loro azione depurativa sul fegato. I carciofi hanno poche calorie, circa 22 per 100 grammi di parte edibile, e molte fibre, che contribuiscono all'azione anti-colesterolo e ipoglicemizzante di questi ortaggi. Grazie all'abbondanza di fibre, il carciofo ha un indice glicemico molto basso, che lo rende un alimento adatto ai diabetici. Il caratteristico sapore amaro del carciofo è dovuto ad una sostanza chiamata cinarina, a cui si devono molte delle proprietà benefiche dei carciofi.

## COSA METTO IN TAVOLA?

Ricette e segreti di cucina con Chef Carlo Villani



INGREDIENTI: 500 gr di Farina, 200gr di Zucchero, 125gr di Latte, 180gr di Burro, 2 uova, ½ limone, 25gr lievito di birra, 1 bustina di vanillina

Sbattete le uova in una terrina insieme a 120 grammi di zucchero finché non diventeranno spumose, poi aggiungete 80 grammi di burro liquefatto, il lievito stemperato nel latte tiepido, la bustina di vanillina e il succo di limone.

Disponete la farina a fontana sulla spianatoia e versate al centro il composto realizzato in precedenza, amalgamando bene il tutto e lasciando poi riposare l'impasto per almeno 30 minuti.

Dividete la pasta in piccole parti eguali e stendetele con il matterello, poi spalmatele con un composto fatto con le rimanenti quantità di zucchero e burro ammorbidito e arrotolatele su

Avvolgete i "cannelloni" di pasta su se stessi e sistemati in una teglia imburata come da immagine spalmandoli con altro zucchero e burro. Infornate per 40 minuti a 180 °C, al termine della cottura lasciate raffreddare la torta per qualche minuto prima di servirla in tavola.

SEGUIMI!!!



CHEF CARLO VILLANI



## ARTISTA DEL MESE

### “AFTERGLOW” Il nuovo brano di Ed Sheeran

Recentemente definito l'artista britannico più ascoltato in Uk nel 2020, Ed Sheeran – che si sta godendo un ben meritato break – ha scritto questo brano con David Hodges e FRED (che lo ha anche prodotto insieme ad Ed). Alla co-produzione anche i due fratelli salernitani PARISI, che avevano già collaborato con Ed anche nell'album precedente. Ed Sheeran ha dimostrato di essere un artista che definisce un'era. L'artista ventinovenne, il cui talento è senza confini, è l'autore di alcune delle canzoni più importanti della storia. Canzoni che hanno infranto ogni record di vendita così come le sue performance live. Da quando è apparso nella scena musicale inglese nel 2010 l'artista di Suffolk è riuscito ad affascinare milioni di fan in tutto il mondo con il suo talento senza pari nel comporre brani (e nel cantarli) e riuscendo ad entrare in relazione con ognuno dei suoi fan. Ed Sheeran ha venduto oltre 55 milioni di album e ottenuto 64 miliardi di streaming. L'album '÷' ha infranto tutti i record fin dalla sua pubblicazione diventando l'album di un artista maschile che ha venduto il maggior numero di copie nel minor tempo di sempre in Inghilterra. In Italia '÷' è in classifica Fimi/Gfk tra gli album più venduti da quasi 200 settimane ed ha raggiunto la certificazione di 6 volte Platino.

(WarnerMusicItaly)



## LIBRO MASTER

### “BASTA UN CAFFÈ” PER ESSERE FELICI”

Toshikazu Kawaguchi

### TORNA LA CAFFETTERIA CHE HA SORPRESO E INCANTATO MILIONI DI LETTORI IN TUTTO IL MONDO

L'aroma dolce del caffè aleggia nell'aria fin dalle prime ore del mattino. Quando lo si avverte, è impossibile non varcare la soglia della caffetteria da cui proviene. Un luogo, in un piccolo paese del Giappone, dove si può essere protagonisti di un'esperienza indimenticabile.

Basta entrare, lasciarsi servire e appoggiare le labbra alla tazzina per vivere di nuovo l'esatto istante in cui ci si è trovati a prendere una decisione sbagliata. Per farlo, è importante che ogni avventore stia attento a bere il caffè finché è caldo: una volta che ci si mette comodi, non si può più tornare indietro. È così per Gotaro, che non è mai riuscito ad aprirsi con la ragazza che ha cresciuto come una figlia. Yukio, che per inseguire i suoi sogni non è stato vicino alla madre quando ne aveva più bisogno. Katsuki, che per paura di far soffrire la fidanzata le ha taciuto una dolorosa verità. O Kiyoshi, che non ha detto addio alla moglie come avrebbe voluto. Tutti loro hanno qualcosa in sospeso, ma si rendono presto conto che per ritrovare la felicità non serve cancellare il passato, bensì imparare a perdonare e a perdonarsi. Questo è l'unico modo per guardare al futuro senza rimpianti e dare spazio a un nuovo inizio.

Toshikazu Kawaguchi è diventato un fenomeno internazionale con il suo romanzo d'esordio, *Finché il caffè è caldo*, che ha venduto oltre un milione di copie in Giappone e in Italia è tuttora in classifica dopo mesi dall'uscita. Ora torna con la sua caffetteria speciale e ci consegna una storia emozionante sulla meraviglia che si nasconde negli imprevisti della vita e nei regali del destino.



### SANTUARIO DI S.STEFANO

Fu eretto nel 700 d.c. quando i Longobardi erano ancora in Italia. Santo Stefano sarà poi ampliato, per tale ragione troviamo un complesso ibrido nelle strutture architettoniche, dal paleocristiano al romanico, con influssi di gotico nella struttura, che nella forma attuale presenta tre navate. Sull'altare, entro un trono neogotico, è racchiusa l'immagine della "Madonna con il Bambino Gesù". Sul catino della cappella principale è raffigurato un Cristo Pantocratore seduto sull'arcobaleno, i. L'ultimo intervento di ristrutturazione della chiesa risale al 1982.

### 3 COSE DA NON PERDERE A...

## ROVATO

### IL CASTELLO

Costruito non su una collina, ma su un rialzo del terreno, dovuto alla terra riportata e alle macerie delle primitive costruzioni, era intersecato da sotterranei e difeso da una grande fossa dell'ampiezza di una decina di metri. In corrispondenza della porta meridionale e di quella settentrionale conserva due bastioni che sono da annoverare tra i primissimi dell'architettura militare italiana. Nel 1470 Venezia, interessata ad aumentare la resistenza e la potenza del Castello, dispose l'innalzamento di cinque torrioni, con l'aggiunta di casematte e rivellini.



### PIAZZA CAVOUR

Da quasi due secoli piazza Cavour, identificabile dallo stupendo porticato semicircolare che la delimita a nord e dalla caratteristica pavimentazione a ciottoli, è il cuore pulsante di Rovato.

L'opera fu promossa nel 1838 dall'allora Prevosto, Carlo Angelini, con lo scopo di farne la "piazza del mercato". Il progetto fu, invece, redatto dall'architetto Rodolfo Vantini, già in quel tempo in elevata notorietà.

## CASA DELLA BATTERIA

BATTERIE - LUBRIFICANTI - ACCESSORI AUTO E MOTO



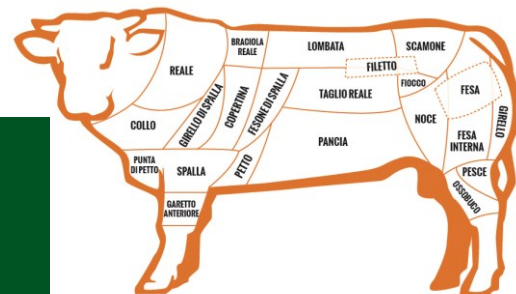
**CAPRIOLO - VIA IV NOVEMBRE, 16**

**TEL 030 5243 620 - [www.CASADELLABATTERIA.net](http://www.CASADELLABATTERIA.net)**

*vendita al dettaglio e all'ingrosso*

## MACELLERIA FOSSATI

*Franciacorta in tavola*



**ROVATO**

**Viale Cesare Battisti, 120 (Viale della stazione)**

**030 7721943**



# Lombarda Diesel

di Manenti Gabriele

**CARROZZERIA  
MECCANICO  
ELETTRAUTO  
GOMMISTA**

per auto d'epoca  
per auto moderne  
per auto americane



**SERVIZIO  
AUTO SOSTITUTIVA E  
NOLEGGIO**

Via Galileo Galilei, 66  
Cazzago San Martino, Brescia  
Tel/Fax: 0307750475  
Giorgio: 3356947729  
E-mail [info@hotroditalia.it](mailto:info@hotroditalia.it)  
Web: [www.hotroditalia.it](http://www.hotroditalia.it)

convenzionata



**Vittoria**  
Assicurazioni

**CATTOLICA**  
SOCIETA' CATTOLICA DI ASSICURAZIONI  
DAL 1899

**Allianz**

**genialloyd**  
una società Allianz

**CreditRas**  
ASSICURAZIONI SPA

## Numeri utili

**Bar Flora:** asporto  
colazioni, aperitivi, merende  
Tel. 0307706105 - Rovato

**Marco Rainieri srl:**  
Costruzioni, ristrutturazioni  
Tel. 3357799517 - Rovato

**Brugnatelli Simone:**  
fabbro  
Tel. 3466962691 - Rovato

**Novali Elettroimpianti:**  
elettricista  
Tel. 3482920547 - Capriolo

**Festa Empire:** riparazione pc  
Tel. 3201637994 - Palazzolo/Rovato

**L'arcobaleno fiorito:**  
giardiniere  
Tel. 3335323708 - Corte Franca

**La Dolce Vita:** erboristeria  
Tel. 3493722782 - Rovato

**Oro01:**  
Riparazione gioielli/orologi  
Tel. 3357529149 - Rovato



## Auto d'Epoca

**LAMBORGHINI 350/400GT**



La Lamborghini 350/400 GT è la prima autovettura prodotta dalla casa automobilistica italiana Lamborghini. È stata costruita tra il 1964 ed il 1968 in 416 esemplari. Bizzarrini ex dipendente Ferrari progettò un nuovo motore V12 con 2 alberi a camme in testa per bancata di 3,5 litri da 360 CV ed un nuovo telaio tubolare con sospensioni a 4 ruote indipendenti, nasceva così la 350 GTV. Nel 1963 da Scaglione nacque la 350 GT con motore 3.5 cc V12 depotenziato a 270cv che fu presentata non marciante al salone di Ginevra nel 1964. Ne furono prodotti 135 esemplari.

Per ridestare interesse nel modello, la casa del toro decise d'intervenire, in verità in maniera assai leggera, sulla 350 GT. Le principali novità estetiche erano date dagli inediti doppi fari anteriori circolari al posto di quelli ovoidali, dall'eliminazione dei rostri ai paraurti e dalla mascherina rivista.

Dal punto di vista tecnico la maggior differenza rispetto alla serie precedente, che, tra l'altro giustificava il cambio di nome in 400 GT, era data dall'incremento di cilindrata del V12 a 3929 cm da 320 CV. Degne di nota anche l'adozione di sincronizzatori Porsche per il cambio e le novità agli interni (plancia, pannelli porta, sedili).

La 400 GT era offerta sia in versione 2 posti che 2+2. Il pubblico preferì di gran lunga la seconda: 250 esemplari prodotti fino al 1968 contro 23.

Auto d'Epoca in Franciacorta [www.autodepocainfranciacorta.it](http://www.autodepocainfranciacorta.it)



3406545224  
[stl\\_srl@yahoo.it](mailto:stl_srl@yahoo.it)

**STL**  
**TRASPORTI E LOGISTICA**

Corriere Lombardia 24h  
Corriere Italia 48 h

Con ogni tipo di mezzo

Sede operativa:  
Brescia, via Abbiati 30



**WWW.RADIOMONTORFANONEWS.IT**

Le notizie dalla Franciacorta e lago d'Isèo

Tutti i giorni alle 6-10-12-16-19-22 anche su Radio Montorfano RMO Fm 87.700 - 92.200

**SCARPE & SPORT**



Scarpe&Sport Brescia  
[scarpe\\_e\\_sport](http://scarpe_e_sport)

CONCESIO  
VIA NIKOLAJEWKA  
a fianco del McDonalds

# AUTO IN USCITA FEBBRAIO



## MG EHS

Lo storico marchio inglese, rilanciato dalla cinese SAIC Motor, torna in Italia con la crossover MG EHS Plug-In Hybrid. Lunga 457 cm, ha superfici levigate e forme equilibrate. A bordo l'insieme è moderno. Viene offerta con un sistema ibrido ricaricabile, composto dal benzina 1.5 turbo con 162 CV e dal motore elettrico con 122 CV. Fra i punti di forza ci sono la garanzia di 7 anni, contro i 2 previsti come minimo dalla legge, e il prezzo che parte da 34.000 euro.



## DACIA SANDERO

Basata sul pianale dell'attuale Renault Clio, più efficace nel garantire alti livelli di sicurezza attiva e passiva, la terza generazione della Dacia Sandero è più lunga di 2 cm rispetto alla precedente, ma la larghezza cresce di ben 12 cm e arriva a 185 cm. Dotata di alcuni fra i più moderni aiuti alla guida, come l'allarme dell'angolo cieco, ha motori tre cilindri di cui uno con Gpl.



## OPEL MOKKA

E' l'erede della crossover Mokka X, andata in pensione nel 2019. Misura 415 cm in lunghezza, 12,5 cm in meno, e ha linee tese che la fanno apparire piantata a terra, mentre il tetto e il cofano neri (optional) le conferiscono un certo dinamismo. Due motori benzina, un diesel e uno elettrico. Prezzi da 22.200 euro.



## TOYOTA HIGHLANDER

La **Toyota Highlander** è una suv a 7 posti concepita per gli Stati Uniti, come denotano le dimensioni extra larga (è lunga 495 cm) e le forme massicce. La plancia invece è più essenziale: ha pochi tasti. La Toyota Highlander è offerta con il sistema ibrido da complessivi 244 CV, composto dal benzina 4 cilindri 2.5 e due motori elettrici, uno per asse: la vettura può così contare sulla trazione integrale.

# CADEI Srl

## Officina Meccanica

Via Borsellino 43/45 - Rovato (Bs)  
Tel. 030.7703845  
www.meccanicacadei.it



Meccanica di  
precisione

Tornitura

Fresatura

Alesatura di  
particolari



## LOCAL MARKETING & COMUNICAZIONE

Marianna Archetti



Il libro vuole essere un manuale specifico e adatto all'impresa locale. Comprensibile ed utilizzabile quotidianamente.

Offre un'analisi del marketing focalizzata all'attenzione della comunicazione con il consumatore.

Spiega l'importanza e il miglior uso per l'attività locale dei Media Evoluti e dei Web Media.

Consigli e parole chiave per poter gestire al meglio e senza spreco di investimenti, nelle piccole e medie attività, tutto il sistema comunicativo attuale.

DISTRIBUITO DA: MONDADORI STORE - IBS - FELTRINELLI  
TABACCHERIA LA COCCINELLA Chiari, via Zeveto 17

# EMILIANO SALOTTI

Via Europa, 14  
Monticelli Brusati (Bs)



**VASTO ASSORTIMENTO  
MATERASSI E LETTI IMBOTTITI!**

TAPPEZZERIA  
LAVORAZIONI ARTIGIANALI SU  
MISURA  
DIVANI, POLTRONE ANCHE  
RELAX,  
SEDIE E LETTI IMBOTTITI,  
RIFACIMENTO E RICOPERTURE,  
TENDAGGI SU MISURA  
TENDE DA SOLE,  
VENEZIANE

PREVENTIVI GRATUITI

Tel. 333.7561108

# SUPER ROTTAMAZIONE OPEL

OPEL MOLTIPLICA GLI INCENTIVI.  
FINO A **13.000€** DI VANTAGGI  
SU TUTTA LA GAMMA.



CROSSLAND X



CORSA  
anche 100% elettrica



GRANDLAND X  
anche Ibrido Plug-In



SCOPRI LA GAMMA.  
SIAMO APERTI IN TOTALE SICUREZZA.



**F.lli Bonaventti**  
Concessionaria OPEL dal 1970

Manerbio via Cremona, 101 Tel. 030 9938281  
Orzinuovi via Milano, 164 - Tel. 030 9941885  
Rovato via XXV Aprile, 27 -- Tel. 030 2330087  
[www.bonaventi.it](http://www.bonaventi.it)

Corsa-e Elegance 136CV al prezzo promo di 20.400 €, oltre oneri finanziari; anticipo 2.500 €, importo tot. del credito 20.193,61 €. L'offerta **SCelta OPEL** include 'Protezione Salute' per 1 anno in omaggio e i seguenti servizi facoltativi: FLEXCARE BASE per 5 anni/75.000 km (Estensione Garanzia, Assistenza Stradale), FLEXPROTECTION SILVER per 3 anni, Provincia MI (Incendio e Furto), CREDITO PROTETTO con perdita d'impiego; valore futuro garantito dal concessionario per 3 anni 16.083,74 €, interessi 2.505,14 €, spese istruttoria 350 €, imposta di bollo 16 €, spese gestione pagamenti 3,5 €, spese invio comunicazione periodica 3 €, importo totale dovuto 22.855,74 € in 35 rate mensili da 189,00 € oltre a rata finale pari a 16.083,74 €, TAN fisso 4,60% e TAEG 5,73%. Durata del contratto pari a 36 mesi. Prima rata dopo un mese. L'offerta è formulata tenendo conto del vantaggio economico derivante dall'applicazione dell'Ecobonus di 6.000,00 € previsto dalla legge di bilancio 2019 in caso di acquisto di un veicolo elettrico con rottamazione secondo i termini e le condizioni del decreto-legge ed è subordinata alla capienza del fondo al momento della stipula del contratto. L'offerta è formulata applicando 2.000 € di contributo di incentivo statale a condizione che si acquisti di un veicolo con emissioni da 61 a 135 g/km CO<sub>2</sub> WLTP con contestuale rottamazione di un veicolo omologato in una classe inferiore ad euro 6, che sia stato immatricolato prima del 1 gennaio 2011, intestato da almeno 12 mesi. Il contributo degli incentivi statali è concesso nei limiti del fondo finanziario stanziato e fino ad esaurimento dello stesso. Per maggiori informazioni su termini, condizioni e limitazioni: "Legge di bilancio 2021". Offerta valida sino al 31/01/2021 con rottamazione auto in caso di sottoscrizione contratto **SCelta OPEL** presso i Concessionari aderenti, salvo approvazione Opel Financial Services nome commerciale di Opel Bank SA, Succursale Italiana. Chilometraggio 15.000 km/annui. Foto a titolo di esempio. Per condizioni e termini dell'offerta finanziaria e delle coperture assicurative fare riferimento al modulo "Informazioni Europee di base sul credito ai consumatori" (SECCI), nonché ai set informativi disponibili presso le concessionarie e nella sezione trasparenza del sito [www.opelfinancialservices.it](http://www.opelfinancialservices.it). Messaggio pubblicitario con finalità promozionale. Consumi Gamma Opel: consumi ciclo combinato (l/100 km) da 3,3 a 9,0. Emissioni CO<sub>2</sub> (g/km): da 89 a 233. Valori determinati utilizzando la nuova procedura di test WLTP, tradotti in NEDC per consentire la comparabilità, secondo le normative Reg. (CE) n. 715/2007, Reg. (UE) n. 1153/2017 e Reg. (UE) n. 1151/2017. Consumi Gamma Opel LEV: consumo energetico: 16,5-17,8 kWh/100. Valore massimo preliminare riferiti a Nuova Mokka-e; autonomia max: 337 km. Consumi ciclo combinato (l/100 km): da 1,5 a 1,7. Emissioni CO<sub>2</sub> (g/km): da 0 a 37. Valori determinati utilizzando la nuova procedura di test WLTP secondo le normative Reg. (CE) n. 715/2007 e Reg. (UE) n. 1151/2017. I valori non tengono conto della frequenza di ricarica, dello stile di guida, della velocità, degli equipaggiamenti o delle opzioni e possono variare in funzione del tipo di pneumatico, della temperatura esterna e di quella interna al veicolo.



## NAPOLI: Concorso giovani artisti

E' aperta l'edizione 2021 del concorso 'Un'Opera per il Castello' dedicato a giovani artisti, un contest finalizzato alla realizzazione di un progetto artistico presso Castel Sant'Elmo, a Napoli. Il contest è promosso dalla Direzione regionale Musei Campania che propone per la VIII edizione del concorso il tema: 'Chiusi dentro, chiusi fuori. Come salvarsi insieme, come ricostruire comunità. Cosa ci lascerà questa crisi?'

Prevede un premio in denaro di € 10.000, comprensivi delle spese necessarie a coprire la realizzazione dell'opera. Inoltre il progetto vincitore del concorso verrà **acquisito** dalla Direzione regionale Musei Campania per entrare a far parte della collezione permanente di Castel Sant'Elmo. ISCRIZIONI ENTRO IL 18 FEBBRAIO 2021

<http://www.polonapoli-projects.beniculturali.it/index.php/modalita-d-iscrizione>



Cisl Brescia  
Via Altopiano d'Asiago, 3  
Brescia (BS)

### Andare in rosso sul conto: tutte le novità dal 1° gennaio 2021

Andare in rosso di 100 euro sul proprio conto, potrà farci segnalare come cattivo pagatore ai Sistemi di informazione creditizia? Vediamo come stanno esattamente le cose dal 1° gennaio 2021. Si è tanto parlato in questi giorni sui media delle nuove disposizioni nel caso in cui si vada "in rosso" col proprio conto corrente. È vero che se si sconfinava

anche solo di 100 euro si verrà segnalati ai sistemi di informazione creditizia? No, non è vero.

Per essere classificati in default, si devono verificare due condizioni contemporaneamente:

- il superamento della soglia assoluta (100 se persona fisica o 500 euro se artigiano, piccola impresa, professionista ecc)
- il superamento della soglia relativa, cioè dell'1% della propria esposizione.

Tanto per fare un esempio: se la propria esposizione ammonta a 100.000 euro di cui 80.000 di mutuo, 15.000 euro di prestito e 5.000 euro di spesa con carta di credito, l'1% di tale esposizione sarà di 1.000 euro. La segnalazione in default prevede che il superamento in contemporanea sia della soglia assoluta che relativa non sia temporanea, ma sia in essere per un periodo di 90 giorni.



## GAME PLAYER

**Videogames. mercato sempre in crescita**

Per capire l'importanza del mercato del gaming nell'economia dell'intrattenimento digitale, sarebbe sufficiente tenere d'occhio i numeri che, sempre più spesso, ci vengono presentati da società specializzate in analisi di mercato. Si tratta di dati disponibili spesso in modo gratuito, e costantemente aggiornati sulla base dei report di vendita il cui trend è ormai in crescita costante. La società Newzoo, in particolare, ha pubblicato il suo aggiornamento quadrimestrale circa i ricavi del mercato gaming su scala globale, dal cui studio consegue un ritocco al rialzo circa le stime di incremento dei guadagni dell'industria, quantificate nell'incredibile grandezza del 19,6% in più rispetto all'anno precedente, per un incasso totale nel 2020 prospettato di 175 miliardi di dollari!

Per renderci conto del valore di questo dato, basti pensare che nel 2018 il fatturato globale delle industrie cinematografiche e musicali ammontava a 78 miliardi (42 cinema + 36 musica). Insomma è ormai un fatto assodato che il gaming sia il settore più redditizio del mercato dell'intrattenimento digitale, e il divario rispetto agli altri settori si allarga sempre più di anno in anno.

## USA: NASCE BAMBINA

### DA EMBRIONE CONGELATO 28 ANNI PRIMA

Una bambina in Tennessee è nata da un embrione congelato nel mese di ottobre del 1992. Si tratta probabilmente della più 'vecchia' mai nata, essendo passati ben 28 anni dal congelamento dell'embrione stesso.

Molly Everette Gibson, come riportato dal New York Post, è nata il 26 ottobre 2020, ma l'embrione era stato congelato molto prima, ai tempi Tina, la donna che ha dato vita alla bambina, non aveva ancora compiuto due anni. Se Molly fosse nata nel 1992 oggi avrebbe una differenza minima di anni con la sua attuale madre.

La nascita ha battuto il record precedente, detenuto sempre dalla medesima coppia adottiva, che aveva fatto nascere infatti nel 2017 un altro embrione sempre risalente al 1992; quello della sorella gemella di Molly.

Due gemelle identiche nate una a tre anni di distanza dall'altra. Entrambi gli embrioni erano conservati nel National Embryo Donation Centre (NEDC) di Knoxville, un centro no profit di ispirazione cristiana che raccoglie gli embrioni donati da genitori biologici che si sono sottoposti a fecondazione in vitro ma che poi decidono di non utilizzarli. A seguito di questa scelta il centro a sua volta dona gli embrioni a coppie con problemi di fertilità.



COLAZIONI  
con brioches di pasticceria  
(anche bigusto!)

CIOCCOLATE Calde  
CAFFE' Gourmet

APERITIVI  
con stuzzichi di produzione propria

BAR FLORA - Via Rudone, 15 - Rovato seguici anche da Facebook



FOOD EXPERIENCE

Erbusco

# PROSSIMA APERTURA



## Ayo Technology

### Come e Quanto si Guadagna con Twitch in Italia?

Anche tu vuoi diventare uno streamer e non sai quanto si guadagna con Twitch? Se vuoi sapere realmente quanto si guadagna con Twitch in Italia, innanzitutto devi sapere che per fatturare ti servirà aprire partita IVA. Quanto alle forme di monetizzazione, ci sono 5 soluzioni per fare soldi su Twitch al momento:

Il primo modo per fare soldi su Twitch riguarda gli abbonamenti, in gergo tecnico noti come sub. Un utente può decidere di sottoscrivere un abbonamento e la piattaforma di live streaming, dà il 50% di questa parte allo streamer.

Altro metodo sono i Cheering o BIT Twitch, che non sono altro che delle monete virtuali, che un visualizzatore può comprare oppure accumulare guardando pubblicità, annunci, completando sondaggi etc. Nel momento in cui un fan in chat invia un "tifo", supporterà lo streamer facendolo guadagnare.

Le stesse ADS che trovi su YouTube o in TV, allo stesso modo vengono inserite durante una live su Twitch. Ciò può avvenire manualmente (se ne occuperà lo streamer), oppure in automatico dalla piattaforma.

Ora che hai le opzioni puoi lanciarti nel mondo di Twitch!

030/7703037  
inspot@virgilio.it  
Perché investire in pubblicità ad ampio raggio? i tuoi clienti sono sul tuo territorio!

**ALL IN**  
"La pubblicità vincente"

"Smettere di far pubblicità per risparmiare denaro è come fermare l'orologio per risparmiare tempo"

LA PUBBLICITÀ IN FRANCIACORTA

 <b>PUBBLICITÀ RADIOFONICA FM e WEB</b>	 <b>BANNER</b> su ns siti internet Banner e Video ns pagine FB	 <b>Redazione ARTICOLI</b> giornalistici
 <b>RIVISTA MENSILE</b> Cartacea e Web	 <b>Realizzazione GRAFICHE</b> pubblicitarie	 <b>REGISTRAZIONE SPOT</b> personalizzati per ogni uso
 <b>Pubblicità con CAMION VELA</b>	 <b>Realizzazione VIDEO</b> per FB - IG - WA	 <b>CORREZIONE</b> bozze di manoscritti e libri

**GiorVista**



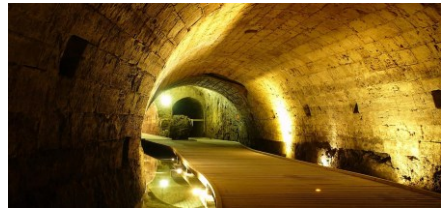
dal 2009 il MENSILE di Radio Montorfano

- Animali**
- Viaggi**
- Cucina**
- Curiosità**
- Tecnologia**
- Motori**
- Economia**
- Sport**

**L'UNICA RIVISTA DISTRIBUITA GRATUITAMENTE NELLE ATTIVITÀ DI TUTTI I PAESI DELLA FRANCIACORTA**

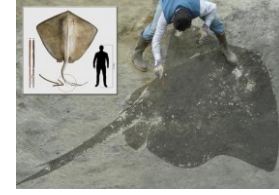
disponibile anche online dal sito: [www.radiomontorfano.it](http://www.radiomontorfano.it)

**ACRI: SCOPERTO IL TUNNEL DEI TEMPLARI**



Scoperta sotto la città portuale di Acri, in Israele, una fitta rete di tunnel segreti utilizzata dai cavalieri templari al tempo della Terza Crociata o Crociata dei re (1189 - 1192). La spedizione di archeologi, guidata dall'esploratore Albert Lin della National Geographic, ha sottolineato che alcuni di questi tunnel sono già noti da molto tempo, ma quelli appena individuati sono sepolti e sono rimasti inesplorati. Rilevate anche una casa di guardia e i resti di una torre ad essa associata. Potrebbe essere la famosa torre del tesoro, dove i membri dell'ordine religioso cavalleresco trasferivano oro dal porto, proprio passando attraverso i cunicoli segreti.

**SCOPERTO FOSSILE DI RAZZA GIGANTE IN TOSCANA**



E' stata trovata tra le rocce vecchie di 3 milioni di anni del preappennino toscano la più grande spina caudale di razza mai descritta al mondo, sia in animali viventi che in esemplari fossili. Il reperto, lungo 42 centimetri, è stato oggetto di studio da parte del dipartimento di scienze della terra dell'Università di Pisa in collaborazione con il gruppo Avis paleontologia e mineralogia di Scandicci (Firenze). Le giganti dimensioni del fossile conferiscono una grande importanza alla sua scoperta, che costituisce una testimonianza della presenza di razze di dimensioni titaniche, paragonabili a quelle tipiche delle acque tropicali dell'Oceano Pacifico e dell'Oceano Indiano.

**GRUPPO GUERRINI.COM**

**GUERRINI NOLEGGIO.COM**   **GUERRINI SERVICE.COM**   **GUERRINI RICAMBI.COM**

- Autovetture**
- Furgoni**
- Accessori giardinaggio**
- Attrezzatura edilizia**
- Piattaforme aeree**
- Sollevatori telescopici**
- Gruppi elettrogeni**
- Compattamento**
- Pale/Mini pale**
- Escavatori**

- Riparazione di vetture, furgoni, macchine movimento terra**
- Servizio gommista**
- Assistenza in cantiere: officina mobile**
- Servizio carro attrezzi**

**Ricambi originali di qualità certificata, nuovi e usati rivenditore autorizzato Hitachi e Merlo**

**VENDITA BATTERIE**

- Avviamento e trazione di tutti i tipi**
- Ricambi per tutte le marche di: Furgoni - Attrezzature da giardino - Automobili**
- Minipale gommate e cingolate - Piattaforme aeree**
- Autogru - Sollevatori telescopici - Escavatori gommati e cingolati**



## LETTERE AL DIRETTORE

### Che la musica riparta

*Come cambiano le situazioni da un anno all'altro, ora più che mai, da un giorno all'altro. Eravamo pronti a tutto questo?!*

*Certo che sì.*

*Basta solo rendersene conto.*

*Veniamo sempre schiacciati da qualcosa o qualcuno, le nostre cicatrici le facciamo diventare tatuaggi e vanno messi in mostra.*

*Quando ci troviamo davanti allo specchio, oltre a scorgere la nostra bellezza, colmiamo i nostri occhi di un nuovo futuro, grintoso, lasciandoci alle spalle malinconie e disappunto.*

*Forza nel nuovo giorno che ci viene incontro divorandoci.*

*Armati di fiducia e amore verso noi stessi, camminiamo verso la nuova avventura senza essere troppo certi di ciò che ci può accadere, perché per quanto vale, non siamo noi a decidere i nostri eventi.*

*Auguriamo a tutti il meglio, facciamo il bene e doniamo amore.*

*Tutto torna e perciò facciamo il modo che torni solo bene.*

*Grazie.*

Borghetti Eleonora.

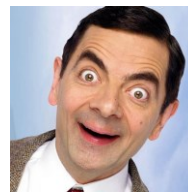


Hai un'auto  
cabrio o coupè  
con più di 20 anni  
che ti occupa spazio?  
Non sai cosa farne?

**CONTATTACI!**  
Verremo a prenderne  
visione ed a valutarla  
gratuitamente!  
Pagamento immediato!

335-6049812  
mary.x1@libero.it

### ADDIO MR BEAN: UNA PENSIONE "OBBLIGATA" DAL "POLITICAMENTE CORRETTO"



La commedia può essere «un peso», perché far ridere «è una responsabilità». Rowan Atkinson, 66 anni, è stanco di Mr. Bean per il quale le battute sono diventate difficili a causa del politicamente corretto, che secondo l'attore ci sta spingendo verso il Medioevo. Atkinson, che è più volte sceso in campo a favore della libertà di parola, ha sottolineato di essere «contrario all'idea di non poter esprimere giudizi che potrebbero offendere qualcuno»: «Non vedo perché non dovrei avere il diritto di dire qualcosa solo perché qualcun altro è contrario. Mi sembra un concetto fondamentale per la nostra libertà».

L'attore continuerà a prestare la voce al cartone animato ma non ha intenzione di calarsi nuovamente nei panni del personaggio che, dal piccolo schermo britannico, è arrivato in tutto il mondo. Basato su esperienze personali (Atkinson combatte con la balbuzie) Bean è essenzialmente un buono, un uomo ingenuo e infantile che suo malgrado finisce spesso nei guai. Sono bastati 15 episodi, andati in onda in Gran Bretagna tra il 1990 e il 1995, per dare vita a un fenomeno senza tempo che ha conquistato 245 paesi ma che tra poco entrerà nella storia delle sitcom.

### RISTRUTTURAZIONI AZIENDALI Analisi e Pianificazione



**STUDIO ARCHETTI**

dal 1986

COMMERCIALISTI

REVISORI LEGALI - REVISORI ENTI LOCALI

MARKETING MANAGER

GIORNALISTI

Studio Dott. Archetti Rag. Ivan  
Rovato, via Palazzo 7  
Tel. 0307721546 - info@studioarchetti.eu



**airbeam**

Internet Service Provider



#### Connettività

Connettività su misura  
con tutte le tecnologie  
disponibili sul mercato



#### Backup Dati

Progettazione strategie  
per salvataggio dati  
e Disaster Recovery



#### Networking

Realizzazione, gestione e  
monitoraggio di reti locali o  
geograficamente distribuite



#### Helpdesk

Supporto IT per Aziende.  
Delegated CIO



#### Cloud

Realizzazione infrastrutture  
ridondate, interconnessioni  
con public e private clouds



#### Sicurezza

Antivirus Centralizzati,  
Vulnerability Assessment,  
Firewall e UTM

Numero Verde  
**800 688 876**

# ORO'01 - OUTLET DEL GIOIELLO

**GIOIELLI**

**NUOVI**

**oro e diamanti**

**SCONTO REALE**

**fino -50%**

**BORSE PELLETERIA  
ACCESSORI OGGETTISTICA**

**fino - 60%**

**OROLOGI NUOVI e  
SECONDO POLSO**

**ACQUISTIAMO  
PERMUTIAMO  
OROLOGI DI  
LUSO**

**ROVATO VIA CASTELLO 11**

0307704677 - chiuso lunedì pomeriggio e mercoledì